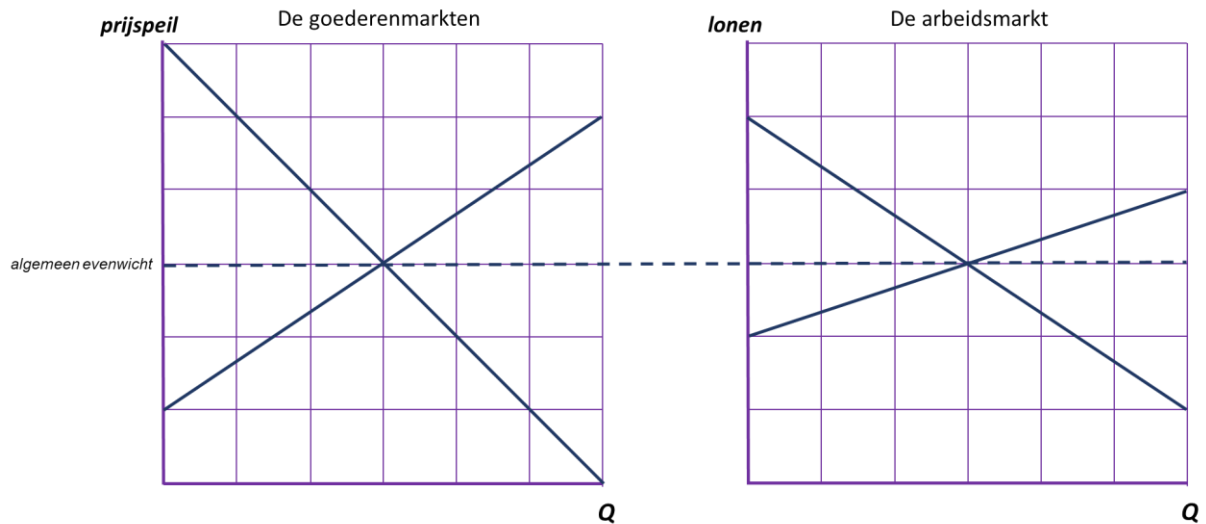


### Opgave 1. Het klassieke arbeidsmarktmodel 4

Een zware economische crisis kan leiden tot een sterke daling van de vraag naar goederen in een land. Deze daling van de vraag naar goederen zal zijn doorwerking hebben op de arbeidsmarkt.

Onderstaande schematische weergave van de goederen markten en van de arbeidsmarkt van een land geven de situatie weer voor de start van de crisis.



1. Leg uit welke lijn gaat in welke richting schuiven als er een crisis ontstaat op de goederenmarkt
2. Leg uit welke lijn vervolgens gaat verschuiven op de arbeidsmarkt. Leg ook uit in welke richting deze lijn gaat verschuiven.
3. Beschrijf hoe via marktwerking een nieuw evenwicht tot stand komt op de arbeidsmarkt.
4. Beschrijf hoe via een nieuw evenwicht op de arbeidsmarkt de goederenmarkt weer kan herstellen.
5. Leg uit dat als lonen vanwege cao contracten niet kunnen dalen, de werkloosheid in eerste instantie extra hoog zal oplopen.